

10/08/21 | PRODUCTO

## Audi skysphere concept: anticipando el futuro

**Audi presentó un espectacular roadster como el primer integrante de una nueva familia de prototipos. Audi skysphere concept es el nombre del descapotable de dos puertas con propulsión eléctrica cuyas líneas conducen al diseño del mañana de la marca de los cuatro anillos. Con este concept car Audi presenta su visión del diseño y tecnologías futuras. Además adelanta como el interior se convertirá en un espacio interactivo y en una plataforma para vivir experiencias únicas. Esto será posible gracias a la conducción autónoma, a un revolucionario rediseño del habitáculo y a un completo ecosistema digital.**



El Audi skysphere concept expone la manera en la que la marca de los cuatro anillos está redefiniendo a los autos. Este nuevo concept car se ha desarrollado bajo el claro objetivo de ofrecer a sus ocupantes experiencias cautivadoras y de una calidad suprema.

Para proporcionar a los pasajeros la máxima libertad, el Audi skysphere concept se diseñó en base a dos experiencias de conducción: la que transmiten un gran turismo y un deportivo. Para ello recurre a una característica técnica espectacular: una distancia entre ejes variable. Unos motores eléctricos y un sofisticado mecanismo, con componentes de la carrocería y el chasis que se deslizan unos dentro de otros,

permiten modificar la distancia entre ejes y la longitud exterior del auto en 250 milímetros. Al mismo tiempo la distancia libre al suelo se ajusta en 10 milímetros, para mejorar el confort y el comportamiento dinámico.

Con solo accionar un botón, el conductor puede elegir su propia experiencia. Por un lado, conducir un e-roadster de 4,94 metros de longitud en modo "Sport" con una distancia entre ejes reducida, beneficiándose de la agilidad -a pesar de las dimensiones del vehículo- que otorga la dirección en el eje trasero. O dejarse llevar por un GT de 5,19 metros en el modo de conducción autónoma "Gran Turismo" disfrutando del cielo como techo, del máximo espacio y de los servicios que ofrece el completo ecosistema digital integrado. En este segundo modo el volante y los pedales se desplazan hasta quedar ocultos, y la sensación de espacio en el concept car abre un abanico de posibilidades completamente nuevo para un descapotable súper deportivo.

De una forma similar a cómo el interior ofrece una nueva y contemporánea interpretación del confort, la digitalización permite niveles de libertad sin precedentes y pone al alcance de los pasajeros todo un mundo de experiencias. Gracias a los propios servicios de Audi y a la capacidad para integrar diferentes servicios digitales, las posibilidades son prácticamente infinitas. Además, los pasajeros pueden compartir sus experiencias en ruta a través de las redes sociales, con imágenes del interior y del área circundante. El auto también se encarga de las tareas cotidianas que van más allá de la propia conducción. Por ejemplo, proporciona a los pasajeros información sobre su destino y gestiona de manera independiente tanto el estacionamiento como la recarga.

### **El Audi skysphere se exhibirá en California, donde ha sido diseñado**

El Audi skysphere concept será mostrado al público por primera vez el 13 de agosto de 2021, en la Semana del Automóvil de Monterey, en las legendarias calles del campo de golf de Pebble Beach.

Se puede decir, por lo tanto, que la presentación del vehículo en California tendrá lugar "en su propia casa", dado que el concept car se ha concebido en el Audi Design Studio en Malibú, a un paso de la autopista de la costa del Pacífico, la mítica ruta que conecta las afueras de Los Ángeles con el norte de California.

Para diseñar este innovador concept car el responsable del estudio de diseño Gael Buzyn y su equipo, las mentes creativas detrás de este proyecto, se inspiraron en un modelo clásico legendario en la historia de la compañía: el Horch 853 roadster.

El impresionante descapotable, que también alcanza los 5,20 metros de longitud, no sólo supuso la definición del lujo moderno en la década de los años 30, sino que también ganó el Concurso de Elegancia en Pebble Beach en 2009.

La inspiración visual de su predecesor se limita en este concept car a las dimensiones y a sus proporciones, con un habitáculo compacto y un largo frontal. Un vistazo bajo el capot del Horch revela un imponente motor de ocho cilindros en línea con 5 litros de cilindrada.

El Audi skysphere, por su parte, tiene entre el eje delantero y el parabrisas los elementos del sistema de

propulsión eléctrica, como el cargador y el convertidor DC/DC, además de los componentes electrónicos y mecánicos del sistema de distancia entre ejes adaptativo. También cuenta con un amplio baúl con capacidad para hasta dos bolsas de golf, especialmente diseñadas para el concept car.

### **El sistema de propulsión: 465 kW de potencia**

“Las nuevas tecnologías, como la electrificación, la digitalización y la conducción autónoma, nos han permitido crear una experiencia que va más allá de la que ofrecen los típicos roadsters de hoy en día”, declaró el responsable del proyecto, Gael Buzyn.

Un motor eléctrico situado en el eje trasero se encarga de suministrar la potencia a las ruedas de este eje. Con una potencia de 465 kW (632 CV) y un par máximo de 750 Nm, el roadster, que apenas pesa alrededor de 1.800 kg, acelera de 0 a 100 km/h en apenas 4 segundos, gracias también a un reparto de pesos que, con el 60% en el eje trasero motriz, asegura una excelente tracción. Los módulos de la batería están situados principalmente detrás del habitáculo, una configuración ideal para el centro de gravedad y la dinámica del vehículo.

El resto de módulos se ubican entre los asientos, en el túnel central del habitáculo del skysphere, una posición que también favorece el dinamismo. La capacidad de la batería es de más de 80 kWh, lo que permite una autonomía de más de 500 kilómetros según la norma WLTP utilizando el programa GT.

### **El chasis: dirección a las cuatro ruedas y suspensión neumática adaptativa**

El Audi skysphere cuenta con suspensiones de paralelogramo deformable en los ejes delantero y trasero, con los trapecios superiores forjados o realizados en fundición de aluminio. Para la dirección se recurre a un sistema by-wire (por cable) que controla el giro de las ruedas delanteras y las traseras. Al no existir conexión mecánica entre el volante y las ruedas, el conductor puede seleccionar diferentes configuraciones y ajustes de la dirección con apenas pulsar un botón. Esto permite elegir desde una dirección extremadamente directa a una muy confortable, además de modificar la fuerza de auto centrado desde un valor elevado a uno mínimo, por ejemplo para estacionar.

La dirección en el eje trasero y la distancia entre ejes adaptativa también contribuyen al reducido radio de giro del auto.

La reconocida tecnología de Audi para el chasis garantiza que la suspensión ofrezca la versatilidad necesaria. En este concept car se ha implementado la última evolución de la suspensión neumática adaptativa de la marca, que cuenta con tres cámaras de aire independientes para proporcionar una base confortable. Las cámaras individuales se pueden desactivar en caso de conducir de forma deportiva, haciendo que la curva característica del elemento elástico de la suspensión se vuelva más progresiva, reduciendo al mínimo el balanceo y el cabeceo. La carrocería puede disminuir 10 mm la altura al suelo, reduciendo la resistencia aerodinámica, lo que resulta especialmente importante a la hora de recorrer

largas distancias.

La suspensión activa del Audi skysphere desempeña un papel fundamental en la versatilidad que presenta el comportamiento dinámico y la maniobrabilidad del concept car. Una vez en marcha las ruedas se elevan o bajan de forma selectiva para compensar las ondulaciones y las irregularidades de la calzada, como resultado de una simbiosis perfecta entre las predicciones digitales del sistema de navegación y el funcionamiento del sofisticado sistema de control del chasis activo. Sobre unas aerodinámicas llantas de 23 pulgadas de diámetro, los neumáticos en formato 285/30 ofrecen un equilibrio perfecto para los viajes como para un estilo de conducción deportivo.

### **El diseño exterior: reverencia sin retro**

Al referirnos a sus dimensiones, con 5,23 metros de longitud frente a 5,19, y 1,85 metros de ancho, es fácil ver la similitud entre el legendario Horch 853 descapotable y el Audi skysphere. Sin embargo, la diferencia más llamativa se encuentra en la altura: el Horch, con su icónico diseño, alcanza hasta 1,77 metros, según la forma de la carrocería; mientras que su descendiente autónomo, el Audi skysphere, se queda a 1,23 metros del suelo en modo Sport, bajando la posición del centro de gravedad y optimizando la aerodinámica.

Este concept car rinde culto al modelo clásico sin quedarse en una mera reinterpretación retro. Después de todo, aparte de sus dimensiones son las líneas las que marcan la diferencia. Con los prominentes guardabarros característicos de la marca, el skysphere acentúa su ancho y demuestra así sus dotes dinámicos.

Visto de lado las proporciones son impresionantes, con un capot largo y, sobre todo una imponente parte delantera.

La parte trasera, desarrollada en el túnel de viento, combina elementos de un speedster y un shooting brake, con una gran superficie acristalada que sigue un diseño tradicional. Bajo el cristal se alojan dos maletas diseñadas específicamente para el concept, sujetas con correas tensadas en forma de cruz.

En el frontal, aunque ya no hace las veces de rejilla de ventilación para el radiador, se destacan: la típica parrilla Singleframe de la marca y el emblema iluminado de los cuatro anillos con un diseño tridimensional. Toda la parrilla y las superficies adyacentes laterales están diseñadas con elementos LED blancos que actúan como un auténtico escenario de efectos visuales, tanto en lo referido a efectos funcionales como a las secuencias que tienen lugar cuando el auto se abre y se cierra.

Una atenuación suave y una luz estructurada con un pulso rítmico producen un efecto elegante. Al mismo tiempo las luces diurnas en las secciones laterales delanteras otorgan a los grupos ópticos una "mirada" decidida y enfocada. Si se modifica la distancia entre ejes, los LED en la parte delantera y la trasera muestran una secuencia dinámica compuesta especialmente para ello.

La parte trasera también está dominada por una superficie LED controlada digitalmente que se extiende a lo ancho del vehículo, mientras el resto de la superficie cuenta con innumerables LED rojos que se

esparcen como si fueran rubíes. Cuando se encienden y apagan los grupos ópticos traseros, los reflejos crean efectos dinámicos de iluminación y sombras. Al modificar la distancia entre ejes y, por lo tanto, el modo de funcionamiento de GT a Sport, también cambia la firma lumínica, enviando una clara indicación del carácter del Audi skysphere concept, especialmente en la zona alrededor de la parrilla Singleframe.

Un rasgo característico de la vista lateral son los estribos, que parecen sobresalir de los guardabarros traseros, un efecto necesario cuando se activa el sistema de modificación de la distancia entre ejes. El estribo está unido a la parte delantera y, al moverse, se desliza bajo la puerta fija hacia la parte trasera. En el proceso la distancia entre ejes se reduce de tal forma que se pasa a una similar a la de un A8 L.

No caben dudas de que el Audi skysphere concept tiene dos personalidades: es al mismo tiempo un GT y un deportivo de lujo. Sin embargo, las principales diferencias sólo se aprecian en el interior. Aquí, tras las puertas de gran apertura con bisagras traseras, el Audi skysphere ofrece experiencias muy variadas.

### **El interior: dos experiencias en una**

Cuando se trata de los tres próximos concept cars de Audi, el skysphere, el grandsphere y el urbansphere, la marca sitúa el espacio que rodea a los pasajeros ("esfera") y que se convierte en una experiencia para ellos -el interior- en el centro de sus diseños. Esto se debe a que los tres vehículos están diseñados para una conducción autónoma de nivel 4, lo que significa que, en determinadas situaciones del camino y tráfico definidas, el conductor no tiene que intervenir y puede delegar toda la responsabilidad de la conducción al auto.

Así, los elementos de control, como el volante y los pedales pueden desplazarse hacia una posición invisible y desaparecer por completo. De esta manera los pasajeros, incluido el del asiento delantero izquierdo, disfrutan de una nueva forma de libertad: la de relajarse al aire libre, disfrutar del paisaje y del viento o interactuar con Internet y el mundo gracias a la conexión que permite el ecosistema digital del Audi skysphere.

El interior se presenta como un entorno luminoso y espacioso, libre de controles e inspirado en muchas zonas en el universo Art Decó. Los confortables asientos ofrecen la elegancia visual de los muebles de diseño, pero cumplen con la sujeción lateral y las características de seguridad y confort que requiere un vehículo que puede ser conducido. Están tapizados con tejido de microfibra de producción sustentable y, gracias a su posición variable en el interior, ofrecen la libertad de movimientos y el espacio para las piernas que sólo se pueden experimentar cuando se viaja en primera clase en un avión. La madera de eucalipto certificada medioambientalmente y el cuero sintético son otros materiales de fabricación sustentables que contribuyen a crear una experiencia inigualable en el interior del auto.

Si el Audi skysphere concept se utiliza en el modo de conducción, el interior se transforma en un cockpit ergonómicamente perfecto. Junto con el chasis y la carrocería, el panel de control de la consola central también se desplaza hacia atrás. El conductor encuentra todos los mandos, incluidos el volante y los pedales, en la posición más conveniente. Las grandes superficies de las pantallas táctiles se utilizan para

controlar el vehículo y los sistemas de infotainment. En el modo Gran Turismo se pueden mostrar contenidos de Internet, videoconferencias o películas. Desde pequeños paneles táctiles de las puertas se puede manejar el aire acondicionado.

Un sistema de sonido de alta calidad, acorde con este descapotable de lujo, ofrece una calidad de audio propia de una sala de conciertos incluso cuando el auto está en movimiento. Los altavoces principales están ocultos detrás de los paneles de las puertas, y cuenta con altavoces adicionales en la parte trasera que se encargan de generar un sonido envolvente. El diseño de los reposacabezas evita las turbulencias y el molesto ruido del viento.

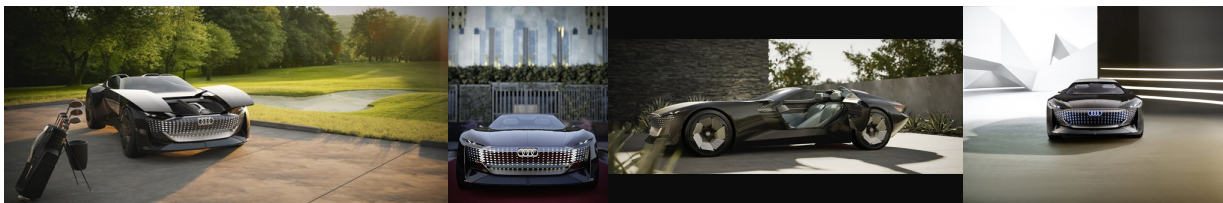
### **La experiencia: lujo sin límites**

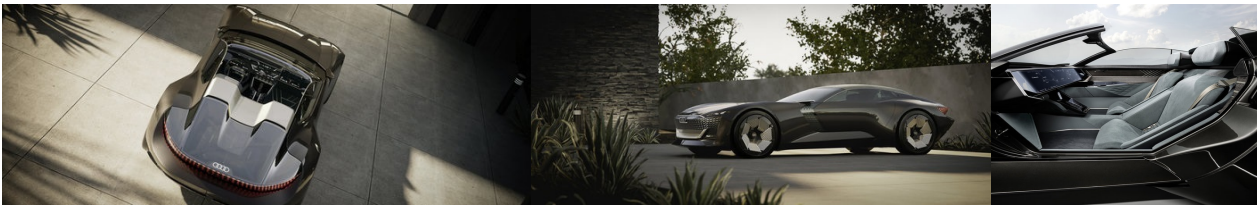
Audi skysphere, Audi grandsphere y, a partir de 2022, Audi urbansphere son los tres concept cars con los que la marca de los cuatro anillos muestra su visión del lujo futuro. En el proceso, Audi está creando una experiencia de vehículo que va mucho más allá del propósito de simplemente desplazarnos en un auto para ir de un punto a otro, e incluso mucho más allá de la propia experiencia de conducción.

Estos concept presentan un nuevo diseño que, en última instancia, reinterpreta el interior como el centro del vehículo y deja de subordinar la experiencia del pasajero a la tecnología. Esto se refleja en la configuración variable del habitáculo, la desaparición de los mandos y el espacio disponible. En el modo Gran Turismo, no sólo permite a los pasajeros disfrutar de un viaje agradable y confortable, sino que se combina con nuevas posibilidades de servicio que se pueden utilizar para acceder a una serie de opciones relacionadas con el viaje, como el diseño de una ruta panorámica espectacular, así como opciones de restaurantes u hoteles.

También están disponibles opciones de infotainment personalizadas, como la vinculación del servicio de streaming a bordo con los proveedores de música y vídeo que se utilizan en el domicilio. Y en un paso más, Audi también pretende ofrecer en el futuro opciones personalizadas y exclusivas para los usuarios de sus autos, como conciertos, eventos culturales o incluso deportivos a los que sólo se puede acceder con una invitación especial.

De este modo, un vehículo como el Audi skysphere concept se convertirá en pocos años en una plataforma de experiencias que ampliarán los horizontes más allá de la mera conducción.





[www.audimediaportal.com.ar](http://www.audimediaportal.com.ar)